

はじめに

本書では、無料簡易集計ツール「Cross Finder (BETA 版)」のインストール方法について記載しています。

以下 Cross Finder の動作環境および、動作に必要な要件について、ご利用の PC 環境が満たしているかご確認の上、インストールを実施して下さい。

※以下の要件を満たしていない場合、Cross Finder が正常に動作しない、起動しないなどの不具合を引き起こす場合があります。

■ Cross Finder 動作環境

対応 OS	Microsoft Windows XP Microsoft Windows Vista Microsoft Windows 7 ※64 ビット OS は対応していません
必要ソフトウェア等	<Microsoft Office 製品> Microsoft Office2003 (Excel、Power point) Microsoft Office2007 (Excel、Power point) <その他> PIA (Primary Interop Assemblies) *1 Microsoft .NET Framework 3.5 *2
PC スペック (推奨環境)	<CPU> Intel Pentium4 processor 2Ghz 以上 <メモリ> 1GB 以上 <HDD> 1GB 以上の空き領域 (Cross Finder 本体のみ)

※Microsoft、Microsoft Office 製品の名称は、米国および諸外国における Microsoft Corporation の商標または登録商標です。

*1 Microsoft Office 製品は「完全インストール」されている必要があります。

「標準インストール」以下でインストールされている場合、動作に必要なコンポーネントが含まれないため、本体が動作しません。この場合、以下記載の URL を参考に、Microsoft の Web サイトから対象となるコンポーネントをダウンロード頂いてインストール頂くか、Microsoft Office 製品の CD-ROM から該当コンポーネントのインストールを行ってください。

▼Microsoft Office2003 をご利用の方

<http://www.microsoft.com/download/en/details.aspx?displaylang=en&id=20923>

▼Microsoft Office2007 をご利用の方 (英語サイト)

<http://www.microsoft.com/downloads/en/details.aspx?FamilyID=59daebaa-bed4-4282-a28c-b864d8bfa513&DisplayLang=en>

*2 Cross Finder のご利用には、ご利用になる PC に Microsoft .NET Framework 3.5 が必要です。

Microsoft .NET Framework 3.5 がインストールされていない場合は、以下の Microsoft 社の Web サイトからダウンロードの上、ご利用になる PC にインストールして下さい。

<http://www.microsoft.com/downloads/ja-jp/details.aspx?familyid=AB99342F-5D1A-413D-8319-81DA479AB0D7&displaylang=ja>

1. Cross Finder のインストール用ファイルをダウンロードします。

以下の URL からインストール用ファイル（CrossFinderSetup_2003/2007.exe）をダウンロードしてください。

<http://www.cross-m.co.jp/software/cf>

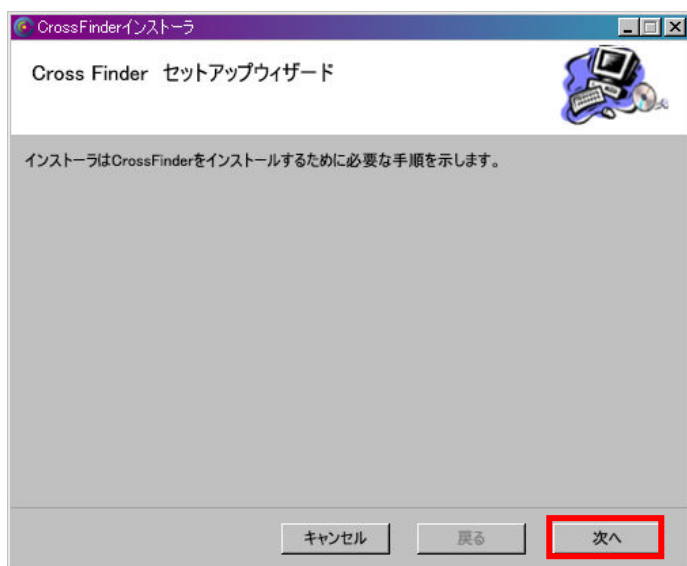
（※インストール用ファイルは Office2003 用と Office2007 用に分かれています。）

2. ダウンロードしたインストール用ファイルをクリックし、インストールを開始します。

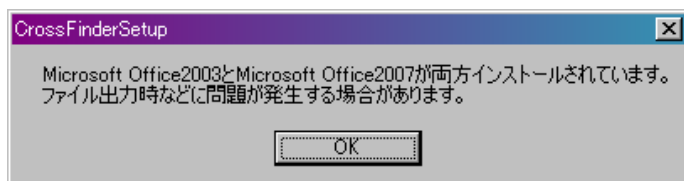
インストールファイル名

- ・ Office2003 版：CrossFinderSetup_2003.exe
- ・ Office2007 版：CrossFinderSetup_2007.exe

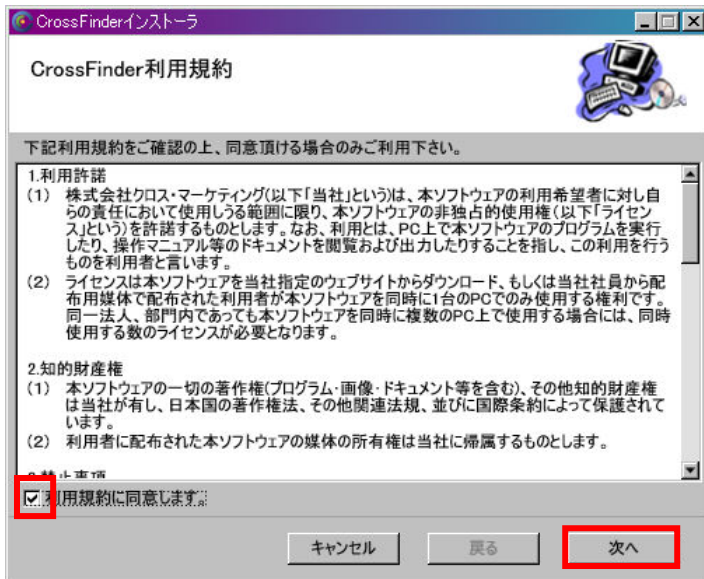
3. インストーラーが起動します。以下の手順でインストールを行って下さい。



次へボタンを押して進んでください。

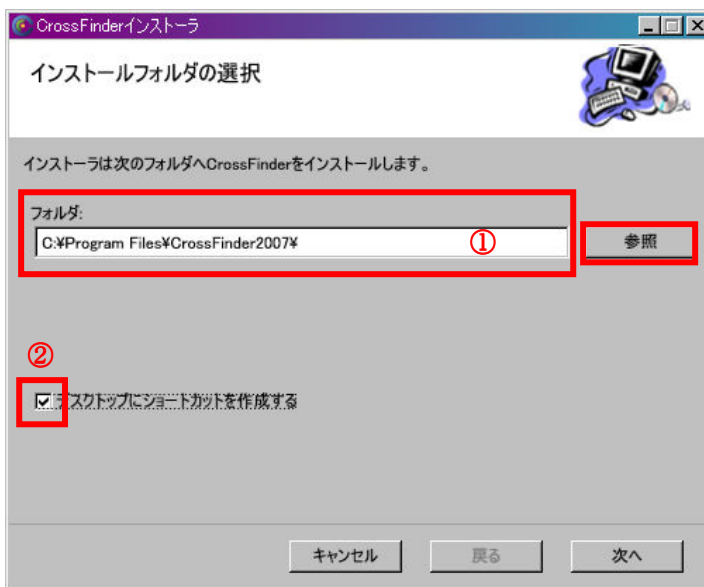


※Microsoft Office2003 と Microsoft Office2007 の両方がインストールされている場合は、集計結果ファイル（Microsoft Excel 形式）などの出力時に Office のバージョン判定が出来ず、ファイル出力に失敗するなどの障害が発生する可能性があります。そのため、左図のようなアラートが表示されます。そのままインストールを続けられる場合は、「OK」ボタンをクリックして下さい。



利用規約をご確認頂き、同意頂けた場合は左下のチェックボックスにチェックを入れてください。

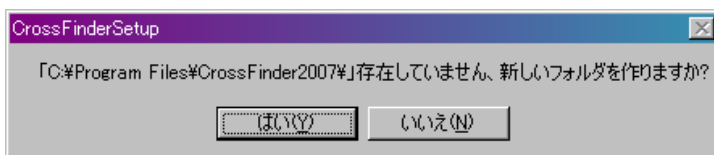
「次へ」ボタンがアクティブになりますので、クリックして次へ進んでください。



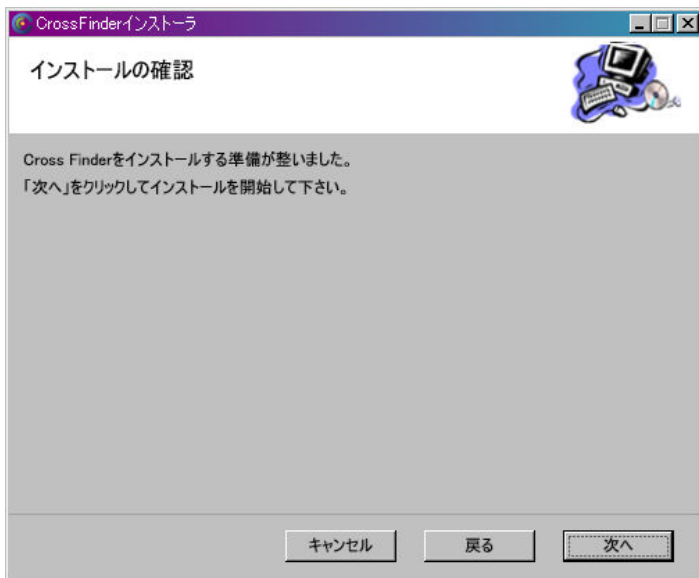
①インストールするフォルダを選択してください。

※標準では C:\Program Files 下に CrossFinder200x のフォルダを自動作成してインストールします。別のフォルダにインストールしたい場合は「参照」ボタンをクリックして、任意のフォルダを選択してください。

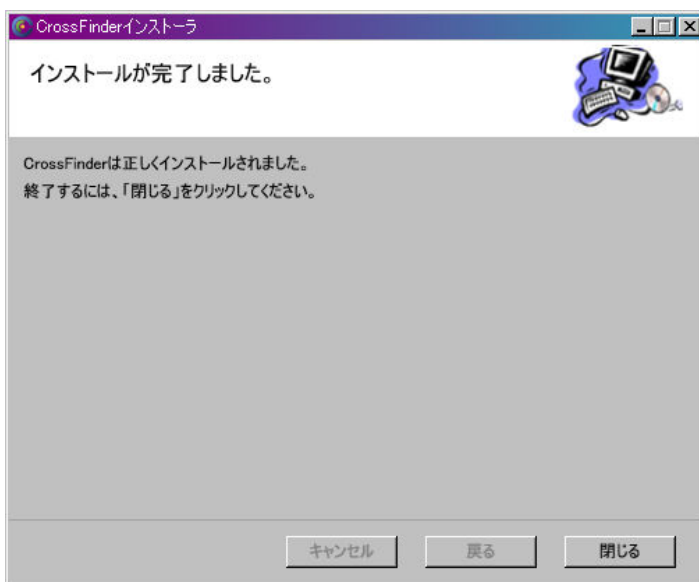
②デスクトップにショートカットを作成する場合はチェックボックスにチェックを入れてください。



「標準のフォルダパスを選ぶ」または「現在PC上に存在していないフォルダパスを入力する」などの場合、左図のような確認ダイアログが表示されます。そのままインストールを開始する場合は「はい」を、インストールフォルダの選択をし直す場合は「いいえ」をクリックしてください。



左図の画面が表示されますので、画面の指示に従って、インストールを開始してください。



左図の画面が表示されればインストール完了です。

4. ユーザ情報の登録

ユーザ情報登録

ユーザID:

氏名:

会社名:

部署名:

電話:

メールアドレス:

キャンセル

起動後に左図の画面が表示されます。任意でユーザ登録をお願い致します。本登録はパスすることもできますが、登録するまでは起動時に毎回表示されます。

ユーザ ID も任意の文字列を入力してください。